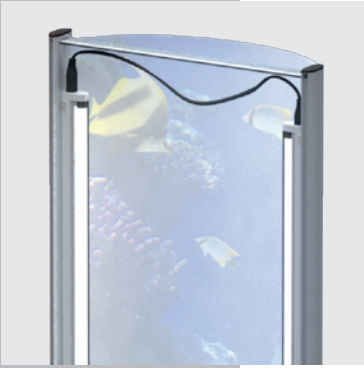
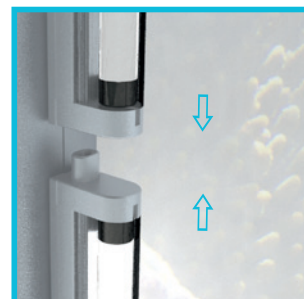


LEUCHTSÄULE LIGHT COLUMN



backlit displays

LEUCHTSÄULE LIGHT COLUMN



mobile Leuchtsäule – für hinterleuchtbare Grafiken

- Gestänge aus Aluminium eloxiert
- Fußteil aus Stahl - pulverbeschichtet
- System inkl. Leuchtmittel
- leichter, werkzeugloser Aufbau
- Systemmaße aufgebaut BxTxH 50x30x196,5 cm
- Druckpaneele vorne & hinten BxH 60x191 cm
- Gewicht ca. 10 kg
- zerlegt, in rollbarem Aluminium-Transportkoffer verpackt
- Ersatzteile erhältlich