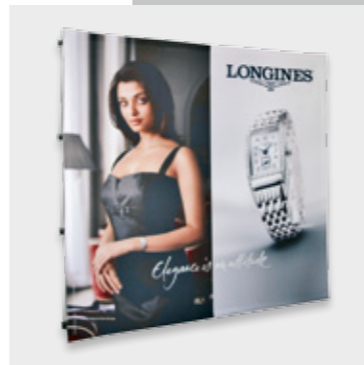


softEXPO2



best systems gmbh
rudolf-waisenhorn-gasse 13
1230 wien / vienna - austria
tel: +43 1 8654082
fax: +43 1 8654082 20
office@best-systems.com
www.best-systems.com



softEXPO2

**best
systems**

pop up

softEXPO2



the “10 Second” folding system

– available with optional side panels (custom sizes on request!)

- | | |
|---|---|
| ■ quick and easy setup | ■ Schneller und einfacher Aufbau |
| ■ very few parts | ■ Wenige Teile |
| ■ made from anodized aluminum | ■ Material: Aluminium silber eloxiert |
| ■ flame retardant fabric panels (B1/Q1) with brush nylon attachment | ■ Paneel aus Stoff B1/Q1 zertifiziert mit Klettaufhängung |
| ■ system incl. transport case | ■ System inkl. Transportkoffer |

Das “10 Sekunden” Faltsystem

– Modelle mit oder ohne Seitenpaneele (Sondergrößen auf Anfrage erhältlich!)



■ soft expo2 1x3



■ soft expo2 1x3 +
Seitenpaneele / side panels



■ soft expo2 2x3



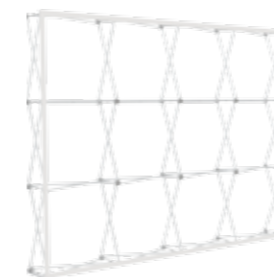
■ soft expo2 2x3 +
Seitenpaneele / side panels



■ soft expo2 3x3



■ soft expo2 3x3 +
Seitenpaneele / side panels



■ soft expo2 4x3



■ soft expo2 4x3 +
Seitenpaneele / side panels

Accessories/ Zubehör

halogen spotlight/
Halogenfluter



spotlight bag/
Lampentasche



transport case/
Transportkoffer



soft expo_counter/
soft expo_theke



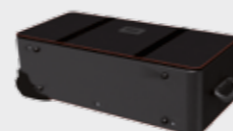
detailed information
about counters,
see “counter”/

Detailinformationen
zu Theken
siehe “counter”

soft expo:



soft expo2:



Assembly / Aufbau

