

LEDUP



Produktvideo/
Productvideo



LEDUP

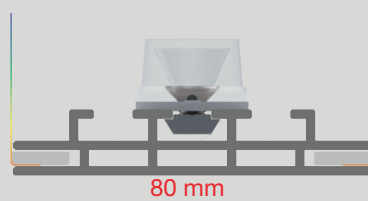
– leichtes, mobiles Leuchtrahmensystem

- Material - silber eloxierte Aluminiumprofile, 80 mm Bautiefe, mit Aluminiumgussverbindern
- 6 standard Rahmenformate 85x200 cm, 85x230 cm, 85x245 cm, 100x200 cm, 100x230 cm und 100x245 cm inkl. ausklappbaren Füßen (Rahmenhöhe +2 cm), nur ca. 9,5 kg Systemgewicht
- endlose Verbindung mehrerer Rahmen möglich
- einfacher, werkzeugloser Aufbau dank innovativem Stecksystem - nur 7 Teile
- Leuchtkraft z.B. H 245 cm ca. 100 Watt, 12600 lm, Farbtemperatur 6500 Kelvin
- Pogo pin Lichttechnik mit hocheffizienten LED Modulen
- umweltfreundliche Kartonverpackung mit Griff und Aufbewahrungskammer für die Stoffpaneele, alternativ auch im ABS Transportkoffer erhältlich

– lightweight, mobile light box display

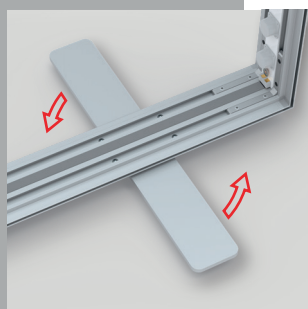
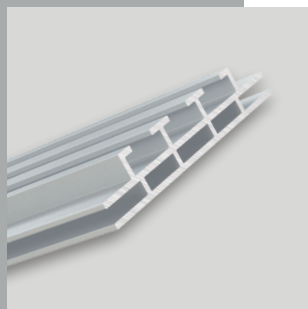
- material - silver anodized aluminium profiles, depth only 80 mm, with aluminium die-cast connectors
- 6 standard frame sizes 85x200 cm, 85x230 cm, 85x245 cm, 100x200 cm, 100x230 cm and 100x245 cm incl. fold-out bases (frame height +2 cm), only approx. 9,5 kg system weight
- endless connection of several frames possible
- easy, tool-less assembly thanks to innovative plug-in system - only 7 parts
- luminance e.g. H 245 cm approx. 100 Watt, 12600 lm, colour temperature 6500 kelvin
- pogo pin lighting technology with highly efficient LED modules
- eco-friendly cardboard packaging with handle and storage for the fabric panels, alternatively also available with ABS carrying case

Profildesign / profile design



beidseitige, homogene Ausleuchtung dank qualitativ hochwertiger OSRAM LED Technik mit speziell angepasster Linsenform

double sided illumination - even lighting using OSRAM LED technique including a specially adapted lens



OSRAM
LED Technology included



Electromagnetic
Compatibility
Regular Production
Surveillance

www.tuv.com
ID 1419064989