

SIGN-WARE®

GERMANY

It's my system.

ZUBEHÖR
EQUIPMENT



EQUIPMENT

Trägersysteme für digitale Großbilder.

Kreieren Sie die optimale Form und Funktion – und setzen Sie sie mit SIGN-WARE® um: Individuelle Messestand- und Shoplösungen, Liftanlagen und LKW mit straff gespannten Prints.

Unser Ziel: Individuelle Ideen mit größter Wirkung und geringstem Zeitaufwand in die Tat umsetzen. Nach dieser Maxime wird unser Sortiment ständig optimiert und erweitert.

Die großteils durchgängige Kompatibilität unserer Systemelemente ermöglicht den modularen Aufbau – auch komplexer Konstruktionen.

Vom einfachen Rahmen bis hin zum großen Messestand oder zur Eventausstattung – alles ist möglich. Die hohen Anforderungen dieses schnelllebigen Marktes bringen uns auf neue Wege. Wir stellen uns, reagieren entsprechend und sind so immer ganz vorn dabei.

Display Systems for Large Digital Prints.

With SIGN-WARE® you can create exceptional images and ideas and be confident that they can become reality. Exhibitions, retail backdrops, building graphics and even truck sides can have tensioned prints.

It is our aim to support your unique visuals with a system that enhances their impact, without compromise.

Furthermore, the universal compatibility and modular design will satisfy the most creative mind producing complex constructions.

Almost everything is possible: from a simple frame to a large and complex event show construction. But it's not just about reacting to existing customer requirements: we also look at future trends and develop innovative new products.

INDOOR



BASIC ABHÄNGUNG



BASIC FREISTEHEND



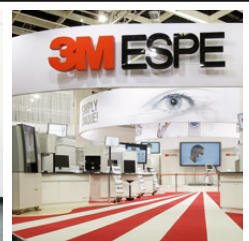
BASIC WANDBEFESTIGUNG



DADO



IN-FRAME



FITFRAME



INFO

SIGN-WARE® bietet seinen Kunden und Partnern viele Vorteile:

- Breites Portfolio für verschiedenste Anwendungen
- Perfekte Kompatibilität der Systeme
- Bewährte Qualität »Made in EU«
- Professionelle Beratung
- Optimaler Support für Kunden und Partner
- Schnelle und zuverlässige Lieferung

SIGN-WARE® gives its customers and partners many benefits:

- A wide product range for diverse applications
- Perfect compatibility of the systems
- Approved quality »made in the EU«
- Professional consultancy service
- Ideal support for customers and partners
- Fast and reliable delivery



OUTDOOR



ISLAND

SHOP-SYSTEME

BASIC OUTDOOR

ECO-FRAME

LIFT

SCREEN-AGE

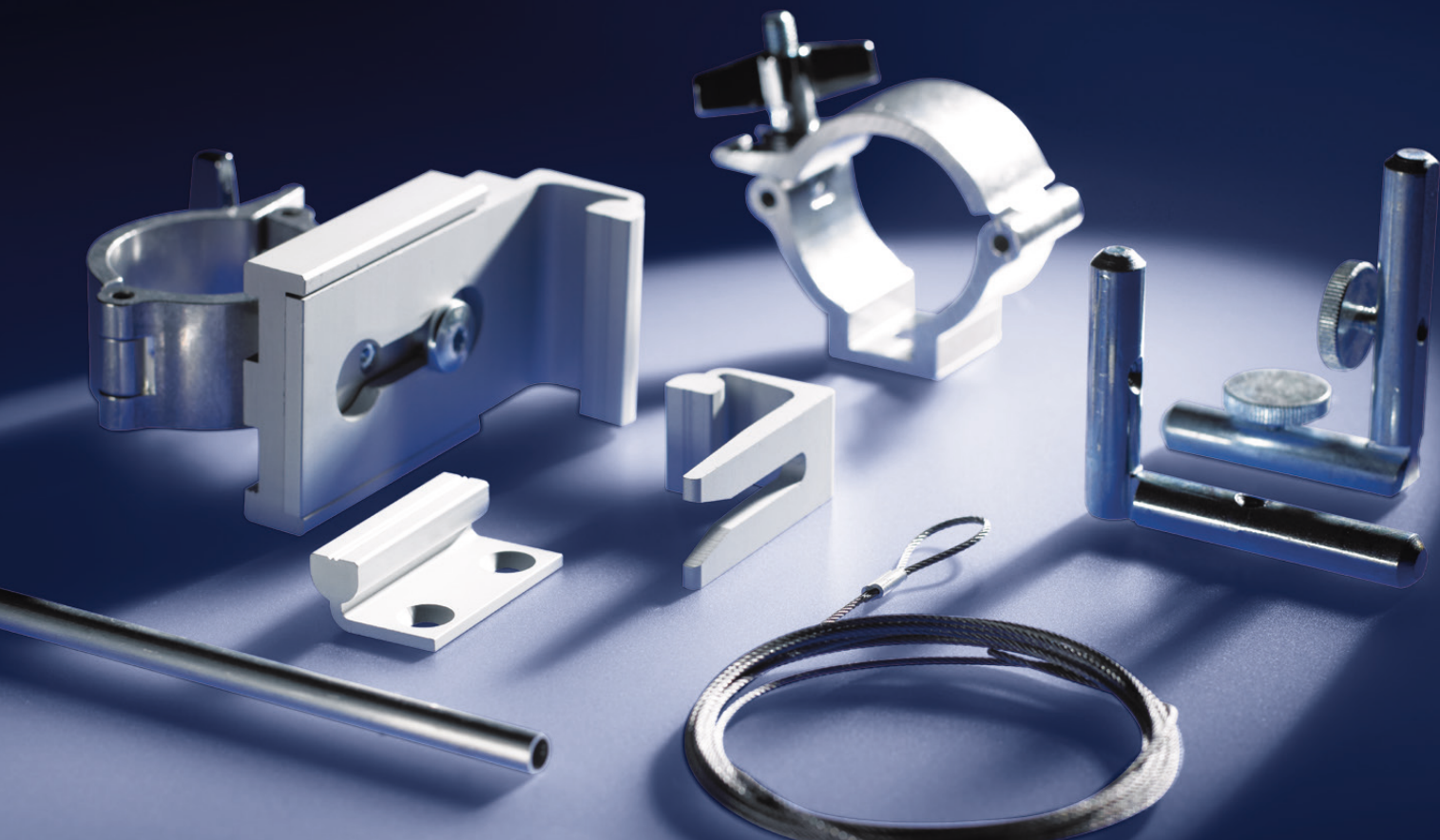
TRUCK-WARE

ZUBEHÖR ACCESSORIES



04 – 11 Zubehör
Accessories

EQUIPMENT



ZUBEHÖR

Mit dem Original-Zubehör von SIGN-WARE® sind Sie für alle Eventualitäten gerüstet: Binden Sie unsere Produkte zum Beispiel mit speziell konzipierten Aufhängungen an OCTA-NORM- oder SODEM-Profilen an – flexibel und schnell.

Die Klemmschiene bietet eine praktische Alternative im umfangreichen SIGN-WARE®-Schienenprogramm und die diversen Beleuchtungsmöglichkeiten machen aus Displays und Messewänden strahlende Ausstellungsobjekte.

Selbstverständlich immer mit bewährter SIGN-WARE®-Kompatibilität und -Qualität.

ACCESSORIES

With the original accessories of SIGN-WARE® you are prepared for all eventualities: Connect our products, for example, with especially conceived suspensions to OCTANORM- or SODEM profiles – adaptably and fast.

The clamp rail offers an applied alternative in the extensive SIGN-WARE® product range and the various lighting possibilities will lead to a special illumination atmosphere.

Of course always with proven SIGN-WARE® product compatibility and -quality.

**36.4750.31****Aufhängung für Messewände OBEN**

Aluminium eloxiert

Zur Befestigung von SIGN-WARE®-Schienen
an Messewände (OCTANORM)
Mit Spannungsmöglichkeit

B: 60 mm H: 100 mm T: 65 mm 📦 235 g VPE: 1

Suspension for exhibition walls TOP

aluminium anodised

To assemble SIGN-WARE®-rails
on fair walls (OCTANORM)
To be tensioned

W: 2,36 inch H: 3,94 inch D: 2,56 inch 📦 235 g PU: 1

**36.4130.31****Befestigungswinkel für Messewände UNTEN**

Aluminium eloxiert

Zur Befestigung von SIGN-WARE®-Schienen
an Messewände (OCTANORM)
Signs in Verbindung mit 36.4750.31 spannbar

B: 60 mm H: 15 mm L: 50 mm 📦 47 g VPE: 1

Mounting corner for exhibition walls BOTTOM

aluminium anodised

To assemble SIGN-WARE®-rails
on fair walls (OCTANORM)
Signs in connection with 36.4750.31 tensionable

W: 2,36 inch H: 0,59 inch L: 1,97 inch 📦 47 g PU: 1

**36.4650.31****Aufhängung für Messewände OBEN**

Aluminium eloxiert

Zur Befestigung von SIGN-WARE®-Schienen
an Messewände (SODEM)
Mit Spannungsmöglichkeit

B: 60 mm H: 100 mm T: 65 mm 📦 235 g VPE: 1

Suspension for exhibition walls TOP

aluminium anodised

To assemble SIGN-WARE®-rails on
fair walls (SODEM)
To be tensioned

W: 2,36 inch H: 3,94 inch D: 2,56 inch 📦 235 g PU: 1

**36.4230.31****Befestigungswinkel für Messewände UNTEN**

Aluminium eloxiert

Zur Befestigung von SIGN-WARE®-Schienen
an Messewände (SODEM)
Signs in Verbindung mit 36.4650.31 spannbar

B: 65 mm H: 15 mm L: 50 mm 📦 52 g VPE: 1

Mounting corner for exhibition walls BOTTOM

aluminium anodised

To assemble SIGN-WARE®-rails
on fair walls (SODEM)
Signs in connection with 36.4650.31 tensionable

W: 2,56 inch H: 0,59 inch L: 1,97 inch 📦 52 g PU: 1

**36.4550.31****Schelle mit Aufhängung OBEN/UNTEN**

Aluminium eloxiert

Horizontal und vertikal einsetzbar
bestehend aus Schelle für Ø=50 mm
Grundplatte und Aufhängung
Spannweg bis zu 3 cm

B: 120 mm H: 100 mm T: 85 mm 📦 350 g VPE: 1

Pipe clamp for tubes

aluminium anodised

For horizontal and vertical fixation
incl. for tubes Ø=1,97 inch
base plate and suspension
Tension stroke up to 1,18 inch

W: 4,72 inch H: 3,94 inch D: 3,35 inch 📦 350 g PU: 1

**36.4030.31****Befestigungswinkel**

Aluminium eloxiert

Zur direkten Befestigung von Kederschienen
an Decke oder Boden

B: 30 mm H: 6 mm L: 50 mm 📦 25 g VPE: 4

Mounting corner

aluminium anodised

For direct mounting of keder rails
to ceiling or floor

W: 1,18 inch H: 0,59 inch L: 1,97 inch 📦 23 g PU: 4

**36.5030.30****Klemmhalterung mit Seilhalter**

Aluminium pulverbeschichtet

Verwendung mit Gewicht 36.5068.06 möglich
Befestigung an Messewänden 15–42 mm

B: 20 mm H: 58 mm T: 64 mm 📦 60 g VPE: 1

Clamp for exhibition walls with wire holder

aluminium powder coated

to use with plumb 36.5068.06
assembly on exhibition walls 0,59–1,65 inch

W: 0,79 inch H: 2,28 inch D: 2,52 inch 📦 60 g PU: 1

**36.3050.30****Schelle**

für Rohre mit Ø=50 mm

Ø: 60 mm B: 30 mm 📦 180 g VPE: 1

Pipe clamp

for tubes Ø=1,97 inch

Ø: 2,36 inch W: 1,18 inch 📦 180 g PU: 1



36.3052.30

Doppelschelle

für Rohre mit $\varnothing=50$ mm

B: 153 mm H: 90 mm 277 g VPE: 1

Double pipe clamp

for tubes $\varnothing=1,97$ inch

W: 6,02 inch H: 3,54 inch 277 g PU: 1



36.3054.30

Schelle mit Bolzen

für Rohre mit $\varnothing=50$ mm

Bolzen zum Aufstecken auf Schiene 4-Kanal RUND

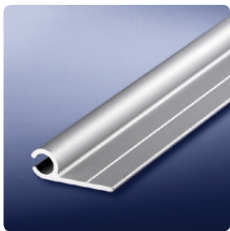
B: 183 mm H: 85 mm 462 g VPE: 1

Pipe clamp with bolt

for tubes $\varnothing=1,97$ inch

bolt to adjust at rail 4-channel ROUND

W: 7,20 inch H: 3,35 inch 462 g PU: 1



36.9026.31

Schiene EINFACH

Aluminium eloxiert

passend für Keder 5,5 mm

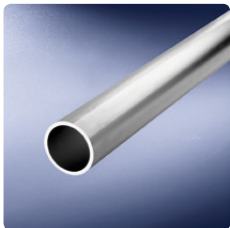
\varnothing : 5,5 mm B: 26 mm H: 9 mm L: 2500 mm 400 g VPE: 10

Rail SIMPLE

aluminium anodised

for keder 0,22 inch

\varnothing : 0,22 inch W: 1,02 inch H: 0,35 inch L: 98,43 inch 400 g PU: 10



36.7050.30

Rundrohr Alu

$\varnothing=50$ mm, L=6000 mm

\varnothing : 50 mm L: 6000 mm VPE: 10

Tube aluminium

$\varnothing=1,97$ inch, L=236,22 inch

\varnothing : 1,97 inch L: 236,22 inch PU: 10



36.7050.45

Endstopfen

für Rohr $\varnothing=50$ mm

\varnothing : 50 mm VPE: 4

Endcape

for tube $\varnothing=1,97$ inch

\varnothing : 1,97 inch PU: 4



36.1265.01

Schienenverbinder 65

Stahl verzinkt

\varnothing : 12 mm L: 65 mm 50 g VPE: 1

Rail connector 65

steel zinc plated

\varnothing : 0,47 inch L: 2,56 inch 50 g PU: 1



36.1528.01

Verbinder mit Rändelschrauben

Stahl verzinkt

zur Queranbindung

B: 12 mm H: 60 mm T/L: 78 mm 140 g VPE: 1

Rail connector with knurl screw

steel zinc plated

for cross connection

W: 0,47 inch H: 2,36 inch D/L: 3,07 inch 140 g PU: 1



36.1529.01

Verbinder

Stahl verzinkt

zur Queranbindung
mit Gewindestiften

B: 12 mm H: 60 mm T/L: 78 mm 110 g VPE: 1

Rail connector

steel zinc plated

for cross connection
with grub screw

W: 0,47 inch H: 2,36 inch D/L: 3,07 inch 110 g PU: 1



01.0112.12
01.0114.12
01.0116.12
01.0118.12
01.0120.12

Rundöse nach DIN 7332, Messing vernickelt

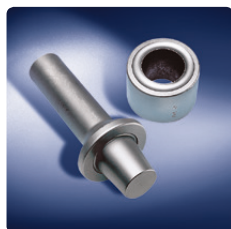
D=12 mm
D=14 mm
D=16 mm
D=18 mm
D=20 mm

3700/2400/2700/3100/3800 g VPE: 1000 (12 mm)/500 (14-20 mm)

Round eyelet, DIN 7332, brass nickel plated

D=0,47 inch
D=0,55 inch
D=0,63 inch
D=0,71 inch
D=0,79 inch

3700/2400/2700/3100/3800 g PU: 1000 (0,47 inch)/500 (0,55–0,79 inch)



50.0112.00
50.0114.00
50.0116.00
50.0118.00
50.0120.00

Einschlagstempel für Rundösen

D=12 mm
D=14 mm
D=16 mm
D=18 mm
D=20 mm

700/700/900/900/1100 g VPE: 1

Dies for round eyelet

D=0,47 inch
D=0,55 inch
D=0,63 inch
D=0,71 inch
D=0,79 inch

700/700/900/900/1100 g PU: 1



50.0312.00
50.0314.00
50.0316.00
50.0318.00
50.0320.00

Locheisen

D=12 mm
D=14 mm
D=16 mm
D=18 mm
D=20 mm

100/200/200/200/300 g VPE: 1

Hollow punch

D=0,47 inch
D=0,55 inch
D=0,63 inch
D=0,71 inch
D=0,79 inch

100/200/200/200/300 g PU: 1



36.7020.72
36.7025.72
36.7035.72
36.7050.72

Expanderschlinge mit Kunststoffhaken, weiß

200 mm
250 mm
350 mm
500 mm

6/8/10/14 g VPE: 50

Expander loops with PVC hook, white

7,87 inch
9,84 inch
13,79 inch
19,69 inch

6/8/10/14 g PU: 50



36.5033.00

Drahtseilschere

schneidet Edelstahlseil ohne Fransenbildung

B: 60 mm L: 190 mm 297 g VPE: 1

Wire cutter

Cuts stainless steel without frays

W: 2,36 inch L: 7,48 inch 297 g PU: 1



36.5022.01

Handpresszange

für Seilklemmen Ø=0,45–2 mm

B: 50 mm H: 20 mm L: 250 mm 431 g VPE: 1

Hand tong

for wire rope clip Ø=0,01–0,08 inch

W: 1,97 inch H: 0,79 inch L: 9,84 inch 431 g PU: 1



36.5122.01

Handpresszange

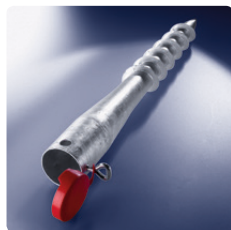
für Seilklemmen Ø=1,5 mm

B: 50 mm H: 20 mm L: 230 mm 431 g VPE: 1

Hand tong

for rope clip Ø=0,36 inch

W: 1,97 inch H: 0,79 inch L: 9,06 inch 431 g PU: 1



36.0095.02

Bodenanker

Stahl, feuerverzinkt
für Schiene 4-Kanal RUND

Ø: 65 mm T/L: 560 mm 1650 g VPE: 1

Ground anchor

steel, hot-dip galvanised
for rail 4-channel ROUND

Ø: 2,56 inch D/L: 22,05 inch 1650 g PU: 1



36.0098.02

Bodenanker

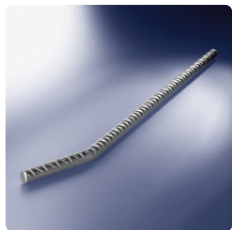
Stahl, feuerverzinkt
für Schiene 4-Kanal RUND
mit Abdeck-Stützplatte

Ø: 300 mm T/L: 560 mm 1500 g VPE: 1

Ground anchor

hot-dip galvanised, stainless steel
for rail 4-channel ROUND
with coverplate

Ø: 11,81 inch D/L: 22,05 inch 1500 g PU: 1



36.0096.00

Eindrehwerkzeug zu Bodenanker

für Schiene 4-Kanal RUND
L=500 mm
(36.0095.02 und 36.0098.02)

Ø: 15 mm T/L: 500 mm 600 g VPE: 1

Tool for ground anchor

for rail 4-channel ROUND
L=19,69 inch
(36.0095.02 und 36.0098.02)

Ø: 0,59 inch D/L: 19,69 inch 600 g PU: 1



27.0003.00

Halogenstrahler 75W

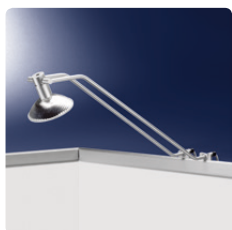
mit Leuchtmittel HI-Spot ES63/75W/GU10/25°
mit Zuleitung 2,5 m
zur nachträglichen Montage im Kederkanal,
mit einem Ausleger (ca. 60 cm)

T/L: 600 mm 1300 g VPE: 1

Halogen spotlight 75W

with illuminant HI-Spot ES63/75W/GU10/25°,
with feed cable 98,4 inch
to be assembled in the keder channel
with 1 leg (ca. 23,6 inch)

D/L: 23,62 inch 1300 g PU: 1



27.0004.00

Halogenstrahler 100W

mit Leuchtmittel HI-Spot ES111/100W/GU10/24°,
mit Zuleitung 2,5 m
zur nachträglichen Montage im Kederkanal,
mit zwei Auslegern (ca. 60 cm)

T/L: 600 mm 1550 g VPE: 1

Halogen spotlight 100W

with illuminant HI-Spot ES111/100W/GU10/24°,
with feed cable 98,4 inch
to be assembled in the keder channel
with 2 legs (ca. 23,6 inch)

D/L: 23,62 inch 1550 g PU: 1



27.0005.00

Power-Strahler 35W

mit Leuchtmittel BriteSpot ES50-35, Ausstrahlwinkel 60°,
GX10 Bajonett-Sockel, zur nachträglichen Montage
im Kederkanal, mit einem Ausleger (ca. 60 cm),
Zuleitung 36.0007.00 oder Kupplungsleitung
36.0008.00 erforderlich

T/L: 600 mm 1900 g VPE: 1

Power spotlight 35W

with illuminant emitangel 60°,
GX 10 bayonet nut connector,
to be assembled in the keder channel,
with 1 leg (ca. 23,6 inch), feed cable 36.0007.00
or e-coupler 36.0008.00 required

D/L: 23,62 inch 1900 g PU: 1



27.0006.00

Power-Strahler 70W

mit Leuchtmittel BriteSpot ES111, Ausstrahlwinkel 45°,
GX10 Bajonett-Sockel, zur nachträglichen Montage
im Kederkanal, mit zwei Auslegern (ca. 60 cm),
für Zuleitung 36.0007.00 oder Kupplungsleitung
36.0008.00 erforderlich

T/L: 600 mm 2000 g VPE: 1

Power spotlight 70W

with emitangel 45°, GX 10 bayonet nut connector,
to be assembled in the keder channel,
with 2 legs (ca. 23,6 inch),
for feed cable 36.0007.00
or e-coupler 36.0008.00 required

D/L: 23,62 inch 2000 g PU: 1



27.0013.00

Leuchtmittel

with HI-Spot® ESD63
75W/GZ10/25°
für Halogenstrahler 36.0003.00

100 g VPE: 1

Illuminant

with HI-Spot® ESD63
75W/GZ10/25°
for Halogen spot light 36.0003.00

100 g PU: 1



27.0014.00

Leuchtmittel

HI-Spot® ESD111
100W/GZ10/24°
für Halogenstrahler 36.0004.00

250 g VPE: 1

Illuminant

HI-Spot® ESD111
100W/GZ10/24°
for Halogen spot light 36.0004.00

250 g PU: 1



27.0015.00

Leuchtmittel

Brite-Spot TM ES50
35W/GX10/60°
für Power-Strahler 36.0005.00

🔌 60 g VPE: 1

Illuminant

Brite-Spot TM ES50
35W/GX10/60°
for Power spot light 36.0005.00

🔌 60 g PU: 1



27.0016.00

Leuchtmittel

Brite-Spot TM ESD111
75W/GX10/45°
für Power-Strahler 36.0006.00

🔌 240 g VPE: 1

Illuminant

Brite-Spot TM ESD111
75W/GX10/45°
for Power spot light 36.0006.00

🔌 240 g PU: 1



27.0007.00

Zuleitung für Power-Strahler

L=3500 mm

L: 3500 mm 🔌 240 g VPE: 1

Feed cable for spot light

L=137,79 inch

L: 137,80 inch 🔌 240 g PU: 1



27.0008.00

Kupplungsleitung für Power-Strahler

L=1500 mm

L: 1500 mm 🔌 120 g VPE: 1

E-coupler for spot light

L=59,05 inch

L: 59,06 inch 🔌 120 g PU: 1



36.0127.00

Musterkoffer

B: 480 mm H: 135 mm T: 360 mm 🔌 9700 g VPE: 1

Sample box

W: 18,90 inch H: 5,31 inch D: 14,17 inch 🔌 9700 g PU: 1



29.0129.00

FitFRAME Schienen-Muster-Box

B: 205 mm H: 65 mm T: 155 mm 🔌 430 g VPE: 1

FitFRAME rail-sample-box

W: 8,07 inch H: 2,56 inch D: 6,10 inch 🔌 430 g PU: 1



36.0129.00

SIGN-WARE® Schienen-Muster-Box

B: 305 mm H: 65 mm T: 205 mm 🔌 1080 g VPE: 1

SIGN-WARE® rail-sample-box

W: 12,01 inch H: 2,56 inch D: 8,07 inch 🔌 1080 g PU: 1



36.4780.31

OCTANORM Maxima-Anbindung OBEN

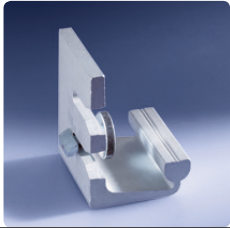
Aluminium eloxiert
Zur Befestigung von SIGN-WARE® Schienen an
OCTANORM Maxima
mit Spannmöglichkeit

B: 60 mm H: 100 mm T: 46 mm 🔌 215 g VPE: 1

OCTANORM Maxima-Connection TOP

aluminium anodised
To assemble SIGN-WARE® rails on
OCTANORM Maxima
Incl. angle bracket with suspension appliance

W: 2,36 inch H: 3,94 inch D: 1,81 inch 🔌 215 g PU: 1



36.4781.31

OCTANORM Maxima-Anbindung UNTEN

Aluminium eloxiert

Zur Befestigung von SIGN-WARE® Schienen an
OCTANORM Maxima

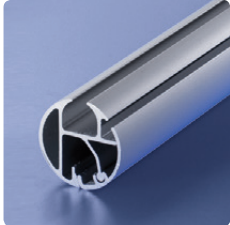
B: 50 mm H: 60 mm L: 46 mm 130 g VPE: 1

OCTANORM Maxima-Connection BOTTOM

aluminium anodised

To assemble SIGN-WARE® rails on
OCTANORM Maxima

W: 1,97 inch H: 2,36 inch L: 1,81 inch 130 g PU: 1



38.6003.31
58.6003.31

Klemmschiene RUND

Aluminium eloxiert

L=6000 mm

Länge individuell in mm

Ø: 30 mm L: 6000 mm 3200 g VPE: 1

Clip-rail ROUND

aluminium anodised

L=236,22 inch

individual length in inch

Ø: 1,18 inch L: 236,22 inch 3200 g PU: 1



38.6003.45

Endstopfen

Kunststoff lichtgrau

für Klemmschiene RUND

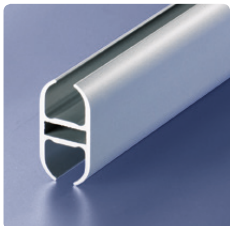
Ø: 30 mm 23 g VPE: 4

End cap

plastics lightgrey

for clip-rail ROUND

Ø: 1,18 inch 23 g PU: 4



36.1530.31
56.1530.31

Schiene 15 x 30

Aluminium eloxiert

L=6000 mm

Länge individuell in mm

für Keder Ø=7–10 mm

B: 15 mm H: 30 mm L: 6000 mm 1950 g VPE: 1

Rail 15 x 30

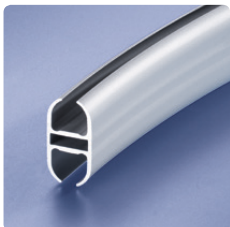
aluminium anodised

L=236,22 inch

individual length in inch

for keder Ø=0,28–0,39 inch

W: 0,59 inch H: 1,18 inch L: 236,22 inch 1950 g PU: 1



36.1599.31

Schiene 15 x 30 gebogen

Aluminium eloxiert

für Keder Ø=7–10 mm

Berechnung je angefangenen Laufmeter

Max. Biegelänge: 5500 mm

kleinster Radius: 250 mm

B: 15 mm H: 30 mm 325 g/lfm VPE: 1

Rail 15 x 30 bent

aluminium anodised

for keder Ø=0,28–0,39 inch

Price per meter

Maximum bending length: 216,5 inch

lowest radius: 9,94 inch

W: 0,59 inch H: 1,18 inch 325 g/per meter PU: 1



36.1531.31

Endstopfen

Aluminium

für Schiene 15 x 30

B: 15 mm H: 30 mm 8 g VPE: 4

End cap

aluminium

for rail 15 x 30

W: 0,59 inch H: 1,18 inch 8 g PU: 4



36.1531.45

Endstopfen

Kunststoff lichtgrau

für Schiene 15 x 30

B: 15 mm H: 30 mm 4 g VPE: 4

End cap PVC for Rail

plastics lightgrey

for rail 15 x 30

W: 0,59 inch H: 1,18 inch 4 g PU: 4



36.1308.31

Endstopfen

Aluminium

für Schiene 2-Kanal FLACH

B: 17 mm H: 44 mm 7 g VPE: 4

End cap

aluminium

for rail 2-channel FLAT

W: 0,67 inch H: 1,73 inch 7 g PU: 4



36.1330.31

Endstopfen

Aluminium
für Schiene 2-Kanal RUND

Ø: 30 mm 4 g VPE: 4

End cap

aluminium
for rail 2-channel ROUND

Ø: 1,18 inch 4 g PU: 4



36.1849.31

Endstopfen

Aluminium
für Schiene 4-Kanal RUND

Ø: 50 mm 6 g VPE: 4

End cap

aluminium
for rail 4-channel ROUND

Ø: 1,97 inch 6 g PU: 4



27.0070.00

Strahler OUTDOOR Y70

Silber
70W/6.500lm; HCI/942

B (Lichtwurf): 2500 mm H (Banner): bis 3 m VPE: 1

Radiator OUTDOOR Y70

silver
70W/6.500lm; HCI/942

W (Light projection): 98,48 inch H (banner): - 118,11 inch PU: 1



27.0150.00

Strahler OUTDOOR Y150

Silber
150W/13.500lm; HCI/942

B (Lichtwurf): 2000 mm H (Banner): bis 3 m VPE: 1

Radiator OUTDOOR Y150

silver
150W/13.500lm; HCI/942

W (Light projection): 98,4 inch H (banner): - 118,11 inch PU: 1



27.0072.00

Strahler OUTDOOR Y70 RR

Silber
70W/6.500lm; HCI/942

B (Lichtwurf): 2000 mm H (Banner): bis 10 m VPE: 1

Radiator OUTDOOR Y70 RR

silver
70W/6.500lm; HCI/942

W (Light projection): 78,74 inch H (banner): - 393,7 inch PU: 1



27.1507.30

Ausleger für Strahler OUTDOOR

Aluminium

L: 1100 mm VPE: 1

Leg for radiator OUTDOOR

aluminium

L: 43,31 inch PU: 1



38.2080.31

Roll-Up-Banner

38.2010.31

Modell »Set.800«, 800 x 2000 mm
Modell »Set.1000«, 1000 x 2000 mm
Modell »match.850«, 850 x 2000 mm

VPE: 1

Roll-up-banner

Model »Set.800«, 31,5 x 78,74 inch
Model »Set.1000«, 39,37 x 78,74 inch
Model »match.850«, 33,46 x 78,74 inch

PU: 1



38.0820.00

L-Banner

38.1020.00

800 x 2000 mm
1000 x 2000 mm

VPE: 1

L-banner

31,5 x 78,74 inch
39,37 x 78,74 inch

PU: 1

